

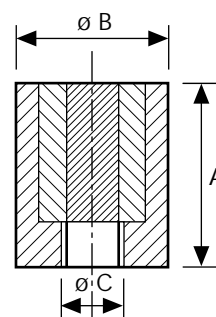
## Super Bi - ρ

Costruiti con nucleo in NEOMAG e struttura esterna in ottone, garantiscono le forze di attrazione più elevate in assoluto. L'involucro esterno consente un agevole piantaggio del magnete fungendo anche da isolante. Lo stesso involucro può inoltre essere lavorato e sagomato in ogni punto, nonché sensibilmente accorciato nella parte posteriore, senza interferire sul rendimento magnetico.

Art.	A mm	Ø B mm	Ø C mm	Isolante	Forza Kg
MPD 620SB	20	6	M3	-	1,0
MPD 820SB	20	8	M3	-	1,5
MPD 1020SB	20	10	M4	-	3,0
MPD 1320SB	20	13	M5	-	5,5
MPD 1620SB	20	16	M6	-	11,5
MPD 2535SB	35	25	M6	-	40

- Polarità parallele su una sola faccia.
- Usare viti amagnetiche, evitando spinte della vite sul fondo del foro.
- Temperatura massima di impiego: + 100 °C. Per impieghi a temperature sino a +250 °C, si possono fornire, su apposito allestimento, magneti con nucleo in Samario-Cobalto.

Sono eventualmente fornibili su richiesta magneti con altre caratteristiche.



## ECLIPSE MAGNETICS

## Neo-Hold

Magneti originali ECLIPSE.  
Nucleo in Neodimio e legante plastico.  
Involucro esterno in Alluminio.  
Adatti a piantaggio entro sedi in acciaio, meglio se con ulteriore schermatura amagnetica a 360°.  
È possibile lavorare la faccia magnetica.  
Grazie alle loro buone prestazioni integrano efficacemente la gamma Pot, Super Pot e Button.

Art.	A mm	Ø B mm	Ø C mm	Isolante	Forza Kg
NH 025	12	12,7	M5	resina	2
NH 065	16	16	M6	resina	5
NH 130	20,5	22,2	M6	resina	9
NH 240	25,4	25,5	M6	resina	15

- Temperatura massima di impiego: +100 °C
- Polarità parallele su una sola faccia.
- Usare viti amagnetiche, evitando spinte della vite sul fondo del foro.

