

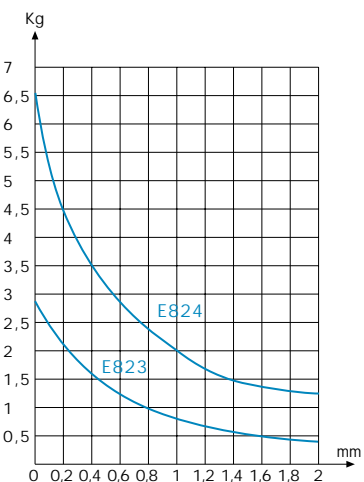
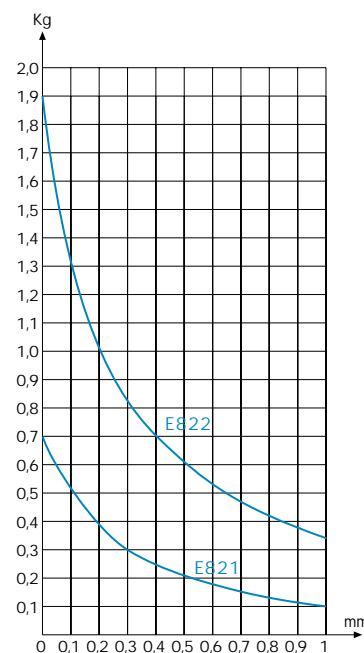
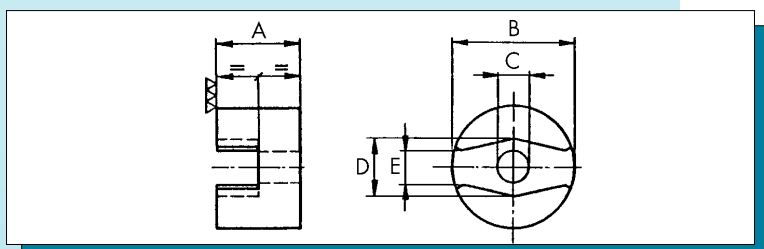
Button

Sono adatti ad operare a distanza. Integrano perciò la gamma **Power**, offrendo il vantaggio della forma cilindrica. Il foro di fissaggio è passante, non filettato. I Button non sono schermati per l'incasso.

Art.	A mm	ØB mm	ØC mm	D mm	E mm	Forza Kg
E 821	9,5	12,7	4,5	7	4	0,7
E 822	12,7	19,1	4,8	8,7	5,6	1,9
E 823	15,9	25,4	4,8	8,7	5,6	3
E 824	25,4	31,8	7	12,7	8	6,5

- Per il fissaggio si consigliano viti amagnetiche.
- Materiale: Alnico.
- Temperatura massima di impiego: +550 °C.

Nei casi di utilizzo di più magneti contemporaneamente, si sconsiglia il montaggio con forte contrapposizione di polarità identiche.



Holdfast

I **fissatori magnetici** risultano di notevole utilità nell'approntamento di maschere per saldatura e per assemblaggio, essendo in grado di fornire la soluzione ideale a molti problemi di ancoraggio e di posizionamento. Trattasi in pratica di grossi magneti del tipo "Pot", costituiti da un potente nucleo magnetico in Alcomax, inserito in una carcassa di acciaio dolce. Sono forniti completi di vite di stacco. Alcuni fori predisposti facilitano il montaggio dei fissatori e quindi la formazione dell'attrezzo più idoneo alle necessità dell'operatore.

Art.	Ø mm	Alt. cassa mm	Alt. totale mm	Dist. centro-fori mm	Attrazione Kg*
E939	44,5	44,5	76,2	31,8	25
E940	54	50	81	38	50
E941	70	63,5	95	51	100
E942	102	75	125	69	175
E938	cubico	95	144	57	200

* Dati riferenti alle prestazioni di magneti magnetizzati alla saturazione ed agenti attraverso un cuscinetto d'aria di m/m 0, 125, su una piastra di acciaio dolce di forma piatta e di adeguato spessore.



E941



E938