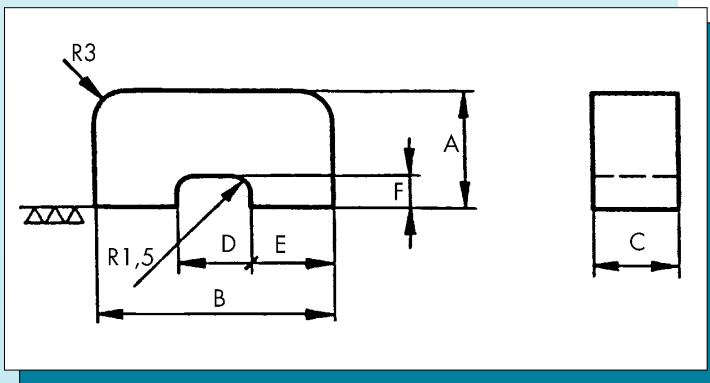
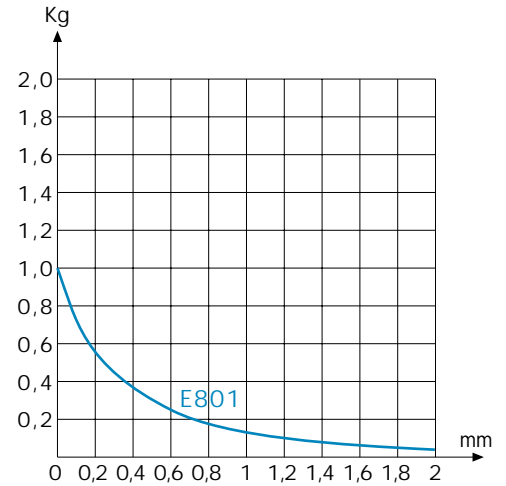


Piccolo magnete "a ponte" per impieghi generici. Possiede due larghi poli ed una sensibile profondità di campo, tipica dei magneti a ferro di cavallo. Non è dotato di schermatura per l'incasso.

Art.	A mm	B mm	C mm	D mm	E mm	F mm	Forza Kg
Eclipse E801	11	22	8	6,4	7,9	3,2	1

- Materiale: Alnico.
- Temperatura massima di impiego: +500 °C.

Nei casi di utilizzo di più magneti contemporaneamente, si sconsiglia il montaggio con forte contrapposizione di polarità identiche.



Possiedono una elevata profondità di campo magnetico: sono perciò indicati non solamente per le operazioni di fissaggio in generale, bensì per molte applicazioni in cui viene chiesto al magnete di operare con efficacia anche a notevoli distanze dalla superficie polare. Questa particolarità rende possibile l'impiego dei Power in molti casi, inclusa la possibilità di dotare i magneti di espansioni polari di forma appropriata, per indurre sufficienti quantità di flusso in zone critiche o poco accessibili.

Art.	A mm	B mm	C mm	Ø D mm	E mm	F mm	G mm	Forza Kg
811	30	20	20	4	15	7,5	11	4,5
812	40	25	25	5	20	10	14	9
813	45	30	30	5	23	11	17,5	12

- Per il fissaggio, si consigliano viti amagnetiche ed un adeguato isolamento del magnete da parti in ferro o acciaio poste nelle immediate vicinanze.
- Materiale: Alcomax II (811-812-813) - Alcomax III (814-815-816)
- Temperatura massima di impiego del magnete: +550 °C.

Nei casi di utilizzo di più magneti contemporaneamente, si sconsiglia il montaggio con forte contrapposizione di polarità identiche.

